

*VOICI LE
MDX*

2015



RE
DÉF
INIR



Le MDX 2015 établit encore une fois la nouvelle norme en matière de VUS de luxe, et redéfinit l'expérience du conducteur dans un véhicule utilitaire. Le design raffiné et musclé de la carrosserie « Executive Aero Sculpture » et de l'habitacle, qui regorge tout autant de technologies et d'élégance, montre bien que le luxe était la priorité des concepteurs de chaque facette du MDX. Une fois derrière le volant par contre, vous réaliserez bien vite que la performance n'a été sacrifiée en rien.





Le besoin d'avoir un véhicule utilitaire ne remplace pas l'envie de vivre des émotions fortes sur la route. C'est ce que nous avons en tête lors de la conception du MDX 2015 et de son moteur i-VTEC^{MD} V6 de 3,5 litres à injection directe avec système de gestion variable des cylindres^{MD}. Le résultat est un VUS qui comblera non seulement tous vos désirs... mais également tous vos besoins.

**6 RAPPORTS SPORTSHIFTTM SÉQUENTIELS
AVEC SÉLECTEURS DE VITESSES**

Des sélecteurs de vitesses inspirés de la course ajustés pour compléter une boîte automatique à 6 rapports rapprochés SportShift séquentiels offrent aux conducteurs la commodité des changements de rapport automatiques, avec le contrôle et la satisfaction des changements manuels.

SYSTÈME DYNAMIQUE INTÉGRÉ

Le Système dynamique intégré (IDS) permet au conducteur du MDX de sélectionner le mode de conduite selon sa personnalité. Choisissez entre les modes Normal, Sport et Confort, puis le système dynamique intégré ajustera l'effort de direction, la réponse de l'accélération, le système SH-AWDTM et même le son du moteur selon l'expérience de conduite que vous désirez.

SYSTÈME DE GESTION VARIABLE DES CYLINDRES^{MD}

La gestion variable des cylindres aide le MDX à réaliser d'impressionnantes économies de carburant, en ajustant automatiquement le fonctionnement du moteur V6 à trois ou à six cylindres, selon des conditions de conduite. L'activation des cylindres est conçue pour être très fluide, et n'est jamais ressentie par le conducteur ou ses passagers.

LA MANIABILITÉ
AU NIVEAU SUPÉRIEUR



SH-AWD™

Le révolutionnaire système toutes roues motrices super-maniabilité™ (SH-AWD) d'Acura est toujours au cœur de la grande maniabilité du MDX. De série sur tous les MDX, le système SH-AWD est conçu pour détecter intuitivement les conditions de la route et pour réagir en conséquence en faisant passer le couple des roues avant aux roues arrière, tout en divisant le couple entre la droite et la gauche, pour procurer une conduite douce et assurée en tout temps.

ASSISTANCE À LA MANIABILITÉ AGILE

Une première pour le MDX, l'assistance à la maniabilité agile ne fait pas que compléter le système SH-AWD pour améliorer les performances dans les virages, mais il bonifie également la conduite en ajoutant une puissance de freinage contrôlée.

AMORTISSEURS RÉACTIFS À L'AMPLITUDE

Une autre première pour le MDX, ce sont les amortisseurs réactifs à l'amplitude, qui possèdent deux vannes à piston par amortisseur. Le piston principal absorbe les vibrations mineures de la route, alors que le second, plus rigide, assure un plus large mouvement de suspension, pour une stabilité accrue.

Aucune des caractéristiques décrites ne vise à remplacer la responsabilité du conducteur à faire preuve d'une grande prudence lorsqu'il conduit. Les conducteurs ne devraient pas utiliser d'appareils portatifs ni tout autre technologie du véhicule, sauf si cela est sécuritaire et légal de le faire. Certaines caractéristiques ont des limitations technologiques. Pour des renseignements, limites et restrictions supplémentaires sur nos caractéristiques, veuillez visiter le www.acura.ca/desistement ou consulter le manuel du propriétaire de votre véhicule.

Testées et calibrées sur la célèbre piste de Nürburgring, en Allemagne, les suspensions avant et arrière entièrement indépendantes donnent au MDX la qualité de conduite que l'on attend d'un VUS, en plus de la maniabilité précise et vive que vous admirez des véhicules de haute performance.



DIV ER TIR

AUDIO

Le MDX 2015 abrite une chaîne sonore Acura/ELS SurroundSM Premium ambiophonique puissante, pouvant émettre 546 watts de son enrichi provenant d'une variété de sources, comprenant une radio, des fichiers MP3, une prise d'entrée auxiliaire et des appareils USB. La musique est alors émise par une configuration de 10 ou 12 haut-parleurs, au choix, et contrôlée par l'affichage multifonction On-DemandSM sur écran de 7 po, pour que le MDX et son conducteur soient en harmonie plus que jamais auparavant.

VIDÉO

L'ensemble Technologique possède un système de divertissement DVD Acura à écran de 9 po, des casques d'écoute individuels sans fil avec son ambiophonique, une télécommande intégrée et une prise d'entrée auxiliaire audio et vidéo à la deuxième rangée. L'ensemble Élite propose pour la première fois un écran divisé ultralarge de 16,2 po avec compatibilité HDMISM, idéal pour brancher des consoles de jeu.

ILLU MIN ER

PHARES JEWEL EYE[™] À LED

Les phares Jewel Eye à LED signature d'Acura possèdent un alignement double de cinq lumières à LED séparées de haute intensité et utilisent des lentilles optiques ultra réfléchissantes pour assurer une illumination puissante de la route et un effet visuel saisissant.

FEUX ARRIÈRE À LED

Les feux arrière à LED contribuent également à une excellente visibilité nocturne et procurent une finition extérieure des plus raffinées.



UNE TECHNOLOGIE
ABONDANTE



SYSTÈME D'AVERTISSEMENT DE SORTIE DE VOIE (LDW)[†]

Lorsque le MDX commence à sortir de sa voie sans qu'un indicateur de virage ne soit activé, le système d'avertissement de sortie de voie, offert en option, est conçu pour émettre à la fois un avertissement sonore et un avertissement visuel. Cette connexion constante entre la voiture et la route est possible grâce à une caméra intégrée conçue pour surveiller la position du véhicule en tout temps.

SYSTÈME DE FREINAGE À RÉDUCTION D'IMPACT[™] (CMBS[™])^{*}

Une innovation qui permet au MDX de réagir comme vous le devriez, même quand vous ne le faites pas. Offert en option, le système de freinage à réduction d'impact (CMBS) utilise un transmetteur radar pour déterminer la distance et la vitesse à laquelle vous vous approchez de la voiture qui se trouve directement devant vous, et est conçu pour réagir en conséquence lorsqu'une certaine limite est franchie.

Le système vous avertit d'abord avec des alertes sonores et visuelles. Si la vitesse n'est pas réduite, le système est conçu pour tendre doucement votre ceinture de sécurité et un freinage léger sera appliqué. S'il détecte qu'une collision est inévitable, le système est conçu pour appliquer automatiquement un freinage puissant pour aider à réduire la vitesse et la force de l'impact.

** Offert en option avec l'ensemble MDX Élite.*

SYSTÈME D'ALERTE DE FRANCHISSEMENT INVOLONTAIRE DE LIGNE (LKAS)^{†*}

Offert en option, le système d'alerte de franchissement involontaire de ligne est conçu pour travailler proactivement pour que le véhicule conserve sa voie dans les conditions normales de conduite. Si la voiture commence à franchir les lignes qui indiquent les voies de façon involontaire, le système d'alerte de franchissement involontaire de ligne est conçu pour appliquer un couple directionnel léger afin que le véhicule retourne au centre de la voie, alors qu'un signal sonore est émis dans l'habitacle afin de prévenir le conducteur.

** Offert en option avec l'ensemble MDX Élite.*

SYSTÈME D'ALERTE DE COLLISION AVANT (FCW)[†]

Offert en option, le système d'alerte de collision avant utilise une caméra intégrée au pare-brise pour détecter la distance entre vous et le véhicule qui vous précède. Si cette distance se rétrécit trop rapidement, le système est conçu pour émettre un signal sonore et visuel pour vous indiquer que vous devez ralentir.

SYSTÈME DE NAVIGATION ACURA AVEC RECONNAISSANCE DE LA VOIX[™]

Profitez du voyage pendant que le MDX se concentre sur la destination. Le système de navigation relié par satellite, offert en option, peut localiser avec précision votre emplacement presque n'importe où en Amérique du Nord ou accéder à son répertoire de recherche. Doté d'un logiciel de reconnaissance bilingue de la voix, le système donne des indications en temps réel, soit vocales ou visuelles, sur une carte animée à l'écran. Vous n'avez qu'à demander au système de vous montrer la route la plus directe pour atteindre votre destination ou de vous proposer un itinéraire différent. Le guide Zagat Survey[™] peut même vous aider à trouver un bon restaurant servant le type de nourriture dont vous avez envie.

[†] L'exploitation du système peut être affectée par une chaleur extrême de l'habitacle.

Aucune des caractéristiques décrites ne vise à remplacer la responsabilité du conducteur à faire preuve d'une grande prudence lorsqu'il conduit. Les conducteurs ne devraient pas utiliser d'appareils portatifs ni tout autre technologie du véhicule, sauf si cela est sécuritaire et légal de le faire. Certaines caractéristiques ont des limitations technologiques. Pour des renseignements, limites et restrictions supplémentaires sur nos caractéristiques, veuillez visiter le www.acura.ca/desistement ou consulter le manuel du propriétaire de votre véhicule.



**RÉGULATEUR DE VITESSE ADAPTATIF (ACC)
AVEC RÉGLAGE À FAIBLE VITESSE***

Le MDX améliore les régulateurs de vitesse traditionnels pour en offrir plus à son conducteur. Utilisant un système de radar avancé caché derrière la grille de calandre avant, le régulateur de vitesse adaptatif (ACC) avec réglage à faible vitesse offert en option permet au MDX de suivre la voiture qui le devance à une distance déterminée, d'avancer ou de s'arrêter selon la circulation.

* Offert en option avec l'ensemble MDX Élite.

**RESSENTEZ VOTRE
ESPACE PERSONNEL**



SYSTÈME DE VISION PÉRIPHÉRIQUE*

Le système de vision périphérique offert en option est conçu pour vous aider à voir plusieurs angles morts lorsque vous vous déplacez à 12 km/h ou moins. Utilisant quatre caméras distinctes, ce système affiche sur l'écran de navigation des vues arrière, avant et latérales du MDX. Il est également possible de combiner les quatre angles de caméra pour créer une vue d'ensemble de 360 degrés de l'espace autour du MDX. De plus, l'affichage dynamique des indications à l'écran permet au conducteur d'évaluer la distance entre les objets et de voir si leur chemin est obstrué.

* Offert en option avec l'ensemble MDX Élite.

SYSTÈME D'INFORMATION D'ANGLE MORT (BSI)

Le MDX prolonge votre champ de vision en procurant des informations sur les véhicules qui se trouvent dans votre angle mort ou qui sont sur le point d'y entrer, que ce soit pendant que vous les doublez ou pendant qu'ils vous doublent, lorsque vous cédez le passage ou encore pendant les manœuvres de changement de voie. Le système d'information d'angle mort, offert en option, utilise une technologie de radar qui peut détecter des objets qui se déplacent à une vitesse aussi basse que dix kilomètres à l'heure.

Aucune des caractéristiques décrites ne vise à remplacer la responsabilité du conducteur à faire preuve d'une grande prudence lorsqu'il conduit. Les conducteurs ne devraient pas utiliser d'appareils portatifs ni tout autre technologie du véhicule, sauf si cela est sécuritaire et légal de le faire. Certaines caractéristiques ont des limitations technologiques. Pour des renseignements, limites et restrictions supplémentaires sur nos caractéristiques, veuillez visiter le www.acura.ca/desistement ou consulter le manuel du propriétaire de votre véhicule.

ACURALINK^{MC*}

UN NOUVEAU CENTRE DE CONNECTIVITÉ

AcuraLink

Offert en option aux conducteurs du MDX, le système de connectivité AcuraLink* allie technologie et commodité comme jamais auparavant. Faisant appel à des dispositifs de communication intégrés bidirectionnels et à des appareils connectés à Internet, AcuraLink apporte une véritable dimension numérique à votre MDX.

NAVIGATION

AcuraLink apporte des ajouts impressionnants à votre système de navigation Acura, comme la fonction Real-Time Traffic^{MC**} donnant maintenant de l'information sur l'état de la circulation en milieu urbain. Vous pourrez aussi obtenir de l'information sur les points d'intérêt environnants par l'entremise d'un agent de conciergerie en direct, et recevoir l'itinéraire sur votre écran de navigation. Également, vous pouvez localiser vous-même votre destination sur une carte et télécharger l'itinéraire sur votre écran via le site Web MyAcura, ou en utilisant l'application AcuraLink Connect*.

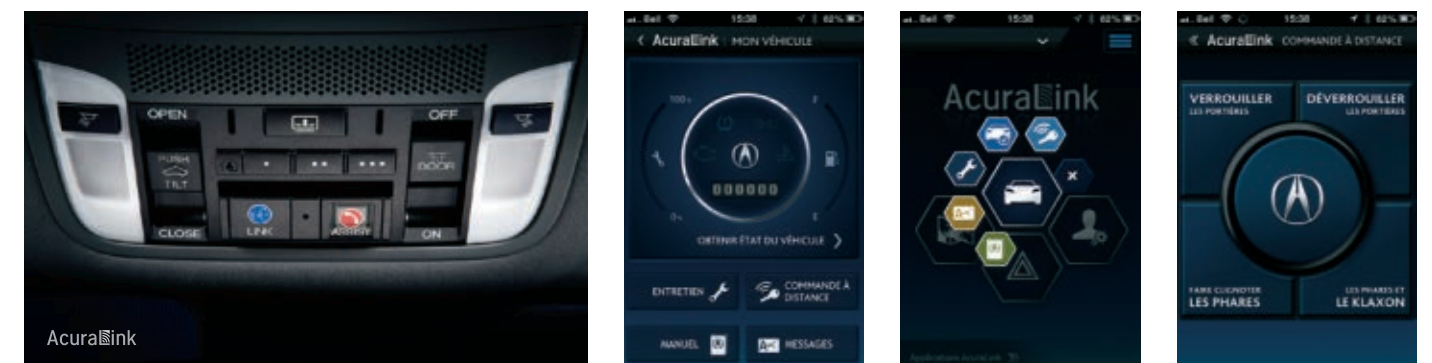
DIVERTISSEMENT

Grâce à AcuraLink, le MDX est un des premiers Acura à vous offrir le système Aha^{MC} de Harman, une interface de réseau cloud vous donnant accès à des milliers de services médias personnalisables et d'options de connectivité. L'application AcuraLink* Streams avec Aha vous donne accès au contenu désiré sur la route. Une fois que vous avez choisi vos stations préférées, vous pouvez connecter votre téléphone intelligent à votre MDX à partir de votre écran de navigation tactile, et accéder immédiatement à votre contenu Internet préféré, dont de la musique personnalisée, à la radio Internet, à des podcasts, à des livres audio et à des recherches basées sur la localisation. Vous pouvez même suivre le fil d'actualité de votre compte FacebookTM ou Twitter en version audio pendant que vous conduisez.

COMMANDE À DISTANCE

Grâce à l'application AcuraLink* Connect ou au site Web MyAcura, nul besoin d'être à bord de votre MDX pour être en lien avec celui-ci. À partir d'un appareil connecté à Internet, vous pouvez, à distance, verrouiller et déverrouiller les portes de votre MDX; retrouver votre véhicule dans un grand stationnement et même vérifier le niveau d'essence, la pression des pneus et le kilométrage à partir de votre tableau de bord virtuel. La communication se fait dans les deux sens, puisque votre MDX peut vous envoyer des messages par l'intermédiaire de l'application mobile d'AcuraLink, par exemple en déclenchant un avis d'alarme, même lorsque vous êtes à l'extérieur de la ville.

Un écran tactile d'affichage multifonction On-Demand^{MC} et des boutons « Link » et « Assist » vous donnent facilement accès à toute une gamme de médias personnalisables et de fonctions pratiques, à des services d'urgence et même à des services de conciergerie en direct, 24 heures par jour. L'application AcuraLink* Connect et le site Web MyAcura vous permettent de vous connecter à distance à votre MDX d'une manière tout à fait inédite.



URGENCE

Si un coussin gonflable se déploie, AcuraLink* est conçu pour envoyer automatiquement une alerte afin qu'une assistance immédiate vous soit fournie sur les lieux de l'incident[†]. Dans le cas de situations d'urgence n'étant pas causées par une collision, le bouton d'assistance placé sur le tableau de bord vous permet de communiquer avec un opérateur qui vous assistera en direct.

ENTRETIEN

Non seulement l'Aide-mémoire d'entretien (Maintenance Minder^{MC}) vous avise-t-il quand vous devez planifier une visite d'entretien pour votre véhicule, mais la nouvelle application Rendez-vous automatisésTM vous permet même de prendre rendez-vous avec votre concessionnaire Acura directement par l'intermédiaire du système AcuraLink*.

CONCIERGERIE

Le forfait AcuraLink* Premium vous donne accès à la fonction personnalisée par excellence : la conversation de vive voix avec un agent de conciergerie. Il suffit d'appuyer sur un bouton pour communiquer de vive voix avec un agent de conciergerie Acura qui saura répondre à pratiquement n'importe quelle requête, qu'il s'agisse de localiser des points d'intérêt, de faire des réservations au restaurant, à l'hôtel ou sur un vol d'avion, ou même de rechercher des solutions sur Internet pendant que vous conduisez.

Aucune des caractéristiques décrites ne vise à remplacer la responsabilité du conducteur à faire preuve d'une grande prudence lorsqu'il conduit. Les conducteurs ne devraient pas utiliser d'appareils portatifs ni tout autre technologie du véhicule, sauf si cela est sécuritaire et légal de le faire. Certaines caractéristiques ont des limitations technologiques. Pour des renseignements, limites et restrictions supplémentaires sur nos caractéristiques, veuillez visiter le www.acura.ca/desistement ou consulter le manuel du propriétaire de votre véhicule.

* Compatible uniquement avec certains appareils et systèmes d'exploitation. Des frais standard de données et/ou de communication vocale peuvent s'appliquer, y compris des frais d'itinérance et/ou tout autre frais facturé par votre fournisseur de services de communication sans fil. Nécessite un abonnement. L'abonnement aux forfaits AcuraLink Standard, AcuraLink Connect et AcuraLink Premium est offert gratuitement pendant un an, après quoi des frais, taxes et autres s'appliqueront afin de conserver l'abonnement. Informez-vous auprès de votre concessionnaire pour les conditions complètes.

** La fonction Real-Time Traffic^{MC} n'est offerte que dans 13 des plus grandes régions métropolitaines du Canada et dépend de la transmission de données sur la localisation des véhicules connectés.

† L'appareil intégré au véhicule ou le téléphone intelligent compatible avec la connexion Bluetooth de l'interface HandsFreeLink doit capter les ondes cellulaires.

UN GRAND CONFORT INTÉRIEUR

Un design intelligent et un style raffiné procurent au MDX un habitacle spacieux, polyvalent et confortable. Les sièges garnis de cuir, les accents plaqués en argent et la garniture de bois véritable, offerte en option, accueilleront le conducteur et ses passagers. De plus, l'espace ample pour les jambes, le contrôle de la température et la réduction poussée du bruit contribuent également à assurer des voyages des plus agréables.

LE SILENCE EST D'OR

La conduite silencieuse l'est encore plus grâce à l'innovation. Le système actif d'annulation du bruit d'Acura neutralise les sons du moteur en émettant des ondes équivalentes à l'aide de la chaîne sonore. Ce système adoucit efficacement les sons du moteur à tous les régimes. Les verres acoustiques, les produits d'isolation de la carrosserie expansifs et les matériaux d'atténuation sonore qui recouvrent le MDX en font un véhicule aussi calme que confiant.

CONTRÔLE DE LA TEMPÉRATURE

Le MDX dégage une grande impression de confort. Le contrôle automatique de la température à trois zones synchronisées avec système de filtration d'air conserve la température idéale désirée par le conducteur, le passager avant et les passagers de la deuxième rangée. Les sièges avant ventilés*, offerts en option, offrent un confort lorsqu'il fait chaud, tandis que les sièges avant chauffants de série et ceux de la deuxième rangée, en option, offrent un confort accru pendant l'hiver.

* Offert en option avec l'ensemble MDX Élite.

ACCÈS À TOUCHE UNIQUE (ONE TOUCH WALK-IN)

Il suffit d'appuyer sur le bouton illuminé de l'accès à touche unique (One Touch Walk-In) pour que les sièges de la deuxième rangée se rabattent et glissent automatiquement vers la position la plus avancée, facilitant ainsi l'accès à la troisième rangée comme jamais auparavant. Un mécanisme d'inclinaison à quatre positions et une capacité de glissement étendu à la deuxième rangée procurent un équilibre optimal entre l'espace pour les jambes dans les deuxième et troisième rangées de sièges.



DESIGN INTÉRIEUR

VOLANT CHAUFFANT

Uniques au marché canadien, les volant et pare-brise chauffants de série contribuent à faire du MDX le VUS de luxe par excellence d'une saison à l'autre.

LE CENTRE DE L'ATTENTION

La colonne centrale du MDX abrite l'affichage multifonction On-Demand™, qui vous permet d'avoir toute la technologie d'Acura à portée de la main, en plus de réduire le nombre de boutons rigides. La console centrale est aussi digne d'intérêt, pouvant aisément accueillir un petit sac à main ou un ordinateur portable—du jamais vu dans la plupart des VUS de luxe.





STRUCTURE DE CARROSSERIE ACE^{MC}

L'innovatrice structure de carrosserie à compatibilité avancée^{MC} (ACE) utilise une structure monocoque en acier à haute résistance à la traction et à haute efficacité pour accroître la protection lors d'une collision multidirectionnelle. Elle réduit la force d'un impact frontal en absorbant l'énergie sur une vaste région et en la redirigeant loin de vous et des autres passagers de l'habitacle. De plus, elle vise à réduire les blessures des occupants causées par un désalignement lors de collisions entre véhicules de tailles différentes.

ASSISTANCE À LA STABILITÉ DU VÉHICULE (VSA)^{MD}

Le système coopératif avancé de l'assistance à la stabilité du véhicule (VSA) avec traction asservie est conçu pour détecter et corriger automatiquement toute situation de sous-virage ou de survirage avant même que vous soyez conscient du problème. Le système analyse intuitivement les conditions, pour ensuite réduire l'accélération ou appliquer les freins individuellement à chaque roue. Lorsqu'une perte de traction survient sur une chaussée glissante, la traction asservie est conçue pour compenser afin que vous continuiez votre chemin en toute sécurité.

FREINS ANTIBLOCAGE

Le système de freins antiblocage (ABS) vous offre un meilleur contrôle directionnel lors de freinages brusques sur une surface humide, glissante ou sur une route non revêtue. La répartition électronique de la force de freinage (EBD) distribue quant à elle équitablement les forces de freinage à chacune des roues pour compenser la répartition du poids du chargement et des passagers à l'intérieur de l'habitacle.

COUSSINS GONFLABLES

Une sécurité considérable est obtenue grâce aux sept coussins gonflables de série. L'habitacle du MDX renferme des rideaux gonflables latéraux avec capteur, qui sont conçus pour se déployer en cas de renversement, des coussins gonflables avant (SRS) à deux étapes et à deux seuils, ainsi qu'un coussin gonflable aux genoux du côté conducteur.

L'expérience de conduite du MDX est optimisée par la tranquillité d'esprit de savoir que vos passagers et vous êtes entourés par une grande quantité de caractéristiques de sécurité de série, ainsi que de technologies Acura de sécurité des plus novatrices.

Aucune des caractéristiques décrites ne vise à remplacer la responsabilité du conducteur à faire preuve d'une grande prudence lorsqu'il conduit. Les conducteurs ne devraient pas utiliser d'appareils portatifs ni tout autre technologie du véhicule, sauf si cela est sécuritaire et légal de le faire. Certaines caractéristiques ont des limitations technologiques. Pour des renseignements, limites et restrictions supplémentaires sur nos caractéristiques, veuillez visiter le www.acura.ca/desistement ou consulter le manuel du propriétaire de votre véhicule.

MDX

SPÉCIFICATIONS

GROUPE MOTOPROPULSEUR	
Moteur	i-VTEC ^{MD} V6 de 3,5 litres à SACT à injection directe
Puissance motrice	290 ch. à 6 200 r/min
Couple	267 lb-pi à 4 500 r/min
Cylindrée	3 471 cc
Alésage et course	89 x 93 mm
Émissions	Tier 2 Bin 5
Taux de compression	11,5 à 1
Système de gestion variable des cylindres ^{MD} (VCM ^{MD})	
Carburant recommandé	Super sans plomb
Puissance motrice et couple (SAE nette, rév. 08/04, SAE J1349)	

TRANSMISSION

Boîte automatique à 6 rapports SportShift^{MD} séquentiels avec sélecteurs de vitesses sur le volant et contrôle logique de l'inclinaison

Système dynamique intégré (IDS)

Assistance au départ en pente

Système toutes roues motrices super-maniabilité^{MC} (SH-AWD^{MD})

Capacité de remorquage : choix de 1 588 kg (3 500 lb) ou de 2 268 kg (5 000 lb)

CHÂSSIS

Roues de 18 po en alliage

Assistance à la maniabilité agile

Amortisseurs réactifs à l'amplitude

Direction à crémaillère à assistance électrique (EPS)

Suspension arrière indépendante à articulations multiples

Freins assistés à disque ventilé à l'avant, et à tambour dans les disques arrière

Suspension avant indépendante

Pneus : P245/60 R18 toutes saisons

DIMENSIONS INTÉRIEURES	
Dégagement à la tête – avant/centre/arrière	969/973/904 mm
Dégagement aux hanches – avant/centre/arrière	1 461/1 468/1 031 mm
Dégagement pour les jambes – avant/centre/arrière	1 051/929/713 mm
Dégagement aux épaules – avant/centre/arrière	1 551/1 502/1 390 mm

COTE DE CONSOMMATION	
Ville	12,7 litres/100 km*
Autoroute	9,1 litres/100 km*
Combiné	11,1 litres/100 km*

DIVERTISSEMENT

Chaîne sonore de 432 watts avec syntoniseur AM/FM/CD/SiriusXM^{MC†}, compatible avec les fichiers MP3 et Windows Media^{MD} Audio, et 8 haut-parleurs incluant un caisson de graves

Diffusion audio Bluetooth^{MD***}

Prise d'entrée auxiliaire et MP3

Fonction de messagerie texte / Fonction de courriel**

Port pour appareils USB

CARACTÉRISTIQUES DE SÉCURITÉ
Structure de carrosserie à compatibilité avancée ^{MC} (ACE ^{MC})
Freins antiblocage (ABS) avec répartition électronique de la puissance de freinage (EBD) et assistance au freinage
Système de gestion de la batterie (SGB)
Courroies pour siège d'enfant sur la banquette du centre (3), et arrière (2)
Coussin gonflable aux genoux du côté conducteur
Coussins gonflables avant (SRS) à 2 étapes et à 2 seuils
Fixations à ancrage inférieur et courroies pour siège d'enfant (LATCH) sur la banquette du centre (3)
Système de sécurité
Coussins gonflables latéraux Smartvent ^{MC}
Rideaux gonflables latéraux avec capteur de renversement aux trois rangées
Système de surveillance de la pression des pneus [‡] (TPMS) avec indicateurs d'emplacement et de pression
Assistance à la stabilité de la remorque (Trailer Stability Assist ^{MC})
Assistance à la stabilité du véhicule (VSA ^{MD}) avec traction asservie

CONFORT ET COMMODITÉ

Vitre acoustique

Éclairage ambiant de l'habitacle

Rétroviseur à gradation automatique

Caméra arrière multi angle avec affichage des indications

Crochets d'arrimage dans le compartiment à bagages (4)

Console centrale

Système mains libres (HandsFreeLink^{MC}) et interface de téléphone sans fil Bluetooth^{MD***} avec commandes sur le volant

Système HomeLink^{MD***}

Aide-mémoire d'entretien (Maintenance Minder^{MC})

Affichage multifonction On-Demand^{MC}

Signaux directionnels à une touche

Hayon électrique

Colonne de direction électrique inclinable et télescopique

Glaces électriques avec touche d'abaissement et de relèvement automatique, inversion automatique et fonctionnement autonome des glaces avant

Système d'accès sans clé

Mémoire de 2 positions du siège du conducteur, de la colonne de direction, des rétroviseurs extérieurs et du système de climatisation

Bouton de démarrage

Commandes de la chaîne sonore, du téléphone, de l'affichage multi-info et du programmateur de vitesse sur le volant

Système de climatisation automatique à trois zones synchronisé avant et arrière avec contrôle de l'humidité et système de filtration d'air

CONTENANCES	
Volume de rangement maximal, banquettes du centre et arrière rabattues	2 575 litres
Volume de rangement maximal, banquette arrière rabattue	1 277 litres
Volume de rangement maximal, derrière la banquette arrière	447 litres
Capacité du réservoir de carburant	73,8 litres
Volume de l'habitacle	3 747 litres
Réservoir de liquide lave-glace	5,8 litres

CARACTÉRISTIQUES EXTÉRIEURES
Rétroviseurs extérieurs chauffants à ajustement électrique avec reconnaissance du conducteur, inclinaison en marche arrière, indicateurs de virage intégrés et vue élargie du côté conducteur
Poignées de porte chromées
Garde-boue avant et arrière
Essuie-phares
Pare-brise chauffant
Phares Jewel Eye ^{MC} à LED
Feux arrière à LED
Toit ouvrant électrique muni d'un dispositif d'inclinaison et d'ouverture et de fermeture automatique
Glaces teintées
Essuie-glaces intermittents variables
Système de phares lié aux essuie-glaces

SIÈGES ET GARNITURES

Banquette arrière divisée 50/50 pliable horizontalement

Sièges de la deuxième rangée Smart Slide avec accès à touche unique (One Touch Walk-In)

Siège conducteur à 10 réglages électriques incluant le support lombaire à 2 réglages électriques et mémoire de 2 positions

Siège du passager avant à 8 réglages électriques

Sièges avant chauffants

Volant chauffant

Intérieur garni de cuir

DIMENSIONS EXTÉRIEURES	
Poids à vide (MDX/Navigation/Technologique/Élite)	1 938/1 946/1 954/1 970 kg
Distribution du poids, avant/arrière (MDX/Navigation/Technologique/Élite)	1 120/818//1 125/821//1 123/831//1 135/835 kg
Poids nominal brut du véhicule	2 575 kg
Garde au sol	185 mm
Hauteur (incluant l'antenne)	1 716 mm
Longueur	4 917 mm
Voie – avant/arrière	1 684/1 684 mm
Diamètre de braquage	5,75 m/11,19 m
Empattement	2 820 mm
Largeur – sans rétroviseurs	1 962 mm

Aucune des caractéristiques décrites ne vise à remplacer la responsabilité du conducteur à faire preuve d'une grande prudence lorsqu'il conduit. Les conducteurs ne devraient pas utiliser d'appareils portatifs ni tout autre technologie du véhicule, sauf si cela est sécuritaire et légal de le faire. Certaines caractéristiques ont des limitations technologiques. Pour des renseignements, limites et restrictions supplémentaires sur nos caractéristiques, veuillez visiter le www.acura.ca/desitement ou consulter le manuel du propriétaire de votre véhicule.

† Période d'essai gratuite d'une durée de 3 mois après laquelle des frais s'appliqueront. Offerte dans les 10 provinces du Canada et dans les 48 États contigus des États-Unis. Pour connaître les détails et les conditions, visitez www.siriusxm.ca.

†† L'exploitation du système peut être affectée par une chaleur extrême de l'habitacle.

‡ Pour optimiser la performance et la durée utile des pneus, vérifier la pression de gonflage des pneus régulièrement à l'aide d'un manomètre. Ne pas s'en remettre uniquement au système de surveillance.

* L'économie de carburant estimée est basée sur la nouvelle méthode d'essais à 5 cycles du gouvernement du Canada. La consommation de carburant réelle peut varier selon les habitudes de conduite et d'autres facteurs – à utiliser à des fins de comparaison seulement. Pour plus d'information au sujet des essais à 5 cycles, visitez le http://www.mcan.gc.ca/energie/efficacite/transports/voitures-camions-legers/achats/7492

** Compatible uniquement avec certains appareils et systèmes d'exploitation. Des frais standard de données et/ou de communication vocale peuvent s'appliquer, y compris des frais d'itinérance et/ou tout autre frais facturé par votre fournisseur de services de communication sans fil.

ENSEMBLES
ENSEMBLE NAVIGATION <i>(S'ajoutent aux caractéristiques du MDX)</i>
Roues de 19 po en alliage
Pneus : P245/55 R19 toutes saisons
Système de navigation Acura avec reconnaissance de la voix (Voice Recognition ^{MC}) avec affichage de 8 po
Chaîne sonore ambiophonique Acura/ELS Surround ^{MD} Premium de 501 watts avec syntoniseur AM/FM/SiriusXM ^{MC†} , compatible avec les fichiers MP3/Windows Media ^{MD} Audio, DTS ^{MD} , Dolby ^{MD} Pro Logic ^{MC} II et 10 haut-parleurs incluant un caisson de graves
Système de connectivité AcuraLink ^{MC***Δ}
Système d'information d'angle mort ^{††}
Système d'alerte de collision avant (FCW) ^{††}
Disque dur pour enregistrement de données
Système d'avertissement de sortie de voie (LDW) ^{††}
Éclairage d'approche au sol
Essuie-glaces avec détecteur de pluie

ENSEMBLE TECHNOLOGIQUE <i>(S'ajoutent à l'ensemble Navigation)</i>
Rétroviseurs extérieurs électriques repliables à gradation automatique
Système de divertissement DVD Acura à écran de 9 po
Chaîne sonore ambiophonique Acura/ELS Surround ^{MD} Premium de 529 watts avec syntoniseur AM/FM/SiriusXM ^{MC†} , compatible avec les fichiers MP3/Windows Media ^{MD} Audio, DTS ^{MD} , Dolby ^{MD} Pro Logic ^{MC} II et 11 haut-parleurs incluant un caisson de graves
Phares avant à réglage automatique de la hauteur
Sièges de la deuxième rangée chauffants
Système d'accès sans clé aux portes arrière
Intérieur garni de cuir Milano perforé de haute qualité
Pare-soleil latéraux à l'arrière
Prise de courant (115 volts)

ENSEMBLE ÉLITE <i>(S'ajoutent à l'ensemble Technologique)</i>
Système de divertissement arrière d' Acura, avec lecteur de DVD, écran ultralarge de 16,2 po et prise HDMI ^{MD} (interface multimédia haute définition)
Chaîne sonore ambiophonique Acura/ELS Surround ^{MD} Premium de 546 watts avec syntoniseur AM/FM/SiriusXM ^{MC†} , compatible avec les fichiers MP3/Windows Media ^{MD} Audio, DTS ^{MD} , Dolby ^{MD} Pro Logic ^{MC} II et 12 haut-parleurs incluant un caisson de graves
Régulateur de vitesse adaptatif (ACC) avec réglage à faible vitesse
Système de freinage à réduction d'impact ^{MC} (CMBS ^{MD})
Capteurs de la distance de stationnement avant et arrière
Garniture en frêne olive véritable
Système d'alerte de franchissement involontaire de ligne ^{††} (LKAS)
Siège passager à 10 réglages électriques incluant le support lombaire à 2 réglages électriques
Démarrreur à distance
Barres de galerie de toit
Système de vision périphérique ^{††}
Sièges avant ventilés

*** HomeLink^{MD} peut être progammé avec les codes de trois appareils contrôlés à distance (par exemple, ouvre-porte de garage, système de sécurité de la maison, etc.). D'autres appareils de commande non fournis par Acura pourraient être requis.

^Δ Nécessite un abonnement. L'abonnement aux forfaits AcuraLink Standard, AcuraLink Connect et AcuraLink Premium est offert gratuitement pendant un an, après quoi des frais, taxes et autres s'appliqueront afin de conserver l'abonnement. Informez-vous auprès de votre concessionnaire pour les conditions complètes.

ACURA

ASSEMBLEZ UNE ACURA QUI VOUS RESSEMBLE.

Choisissez parmi une grande variété d'accessoires Acura d'origine qui procurent un luxe pratique et un style avancé, pour personnaliser le véhicule à votre image.

ENSEMBLE DE PROTECTION

Protège-tapis toutes saisons (Comprend les tapis des 1^{er} et 2^e rangées)
Plateau pour compartiment, standard (Plateau pour compartiment utilitaire, rabattable, en option)

ENSEMBLE DE PROTECTION – AVANCÉ

Protège-tapis toutes saisons (Comprend les tapis des 1^{er}, 2^e et 3^e rangées)
Plateau pour compartiment, standard (Plateau pour compartiment utilitaire, rabattable, en option)

ENSEMBLE UTILITAIRE

Marchepieds, avancé
Longerons de galerie de toit

ENSEMBLE DE DÉMARREUR À DISTANCE

Unité de base
Fixation
Télécommande

Les accessoires énumérés dans les ensembles peuvent également être ajoutés individuellement à votre MDX.

ENSEMBLE SPORT DE LUXE

Longerons de galerie de toit
Marchepieds, avancé
Phares antibrouillard à LED

ENSEMBLE PLATINE

Roues de 19 po en alliage, fini SBC
Marchepieds – avancé
Longerons de galerie de toit
Barres transversales pour galerie de toit

ENSEMBLE DE REMORQUAGE – 1 588 KG (3 500 LB)

Attelage de remorque
Faisceau pour remorque

ENSEMBLE DE REMORQUAGE – 2 268 KG (5 000 LB)

Attelage de remorque
Faisceau pour remorque
Refroidisseur de liquide

Choisissez entre l'ensemble de remorquage du MDX de 1 588 kg (3 500 lb) ou de 2 268 kg (5 000 lb). Votre représentant peut vous aider à choisir selon vos besoins.

ACCESSOIRES OFFERTS EN OPTION

Moulure latérale de carrosserie
Garniture de pare-chocs avant et arrière
Couvre-bagages
Protection pour compartiment utilitaire
Tapis pour compartiment utilitaire
Filet de retenue
Pellicule pour rebord de portière
Chauffe-moteur
Déflecteur de capot
Garniture illuminée pour seuil de portière
Déflecteur de toit ouvrant
Stylo pour retouches de peinture
Capteurs de recul à l'arrière
Pellicule pour pare-chocs arrière
Protecteur de pare-chocs arrière – métal
Barres transversales pour galerie de toit
Porte-vélo pour galerie de toit
Coffre de toit, court
Fixation pour skis pour galerie de toit
Fixation pour planche à neige pour galerie de toit
Marchepieds, arrière
Housse pour sièges arrière, 2^e rangée
Rotule d'attelage de 17/8 po ou 2 po
Support à vélo pour attelage de remorque
Goupille de verrouillage pour attelage de remorque
Protection de seuil de coffre et de pare-chocs
Écrous de roues antivol





LONGERONS DE GALERIE DE TOIT



ENSEMBLE DE REMORQUAGE MDX*



PROTÈGE-TAPIS TOUTES SAISONS, AVANCÉ (COMPRED LES TAPIS DES 1^{re} ET 2^e RANGÉES)



DÉMARREUR À DISTANCE

* Capacité de 1 588 kg (3 500 lb) ou de 2 268 kg (5 000 lb).

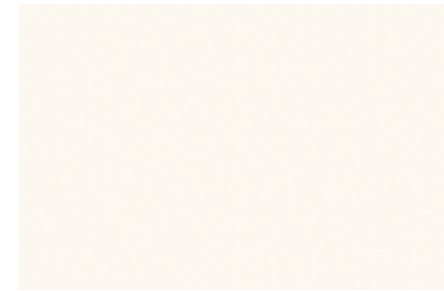
MDX

GUIDE DES COULEURS ET DES GARNITURES

Notre variété d'ensembles et de couleurs est le prolongement de notre engagement envers le savoir-faire et l'élégance. Une palette de couleurs extérieures indémodables est complétée par des choix tout aussi raffinés pour l'intérieur, et une sélection de qualité supérieure de garnitures en cuir. Il s'agit des touches finales qui rehaussent la relation que vous avez avec la route et votre Acura, peu importe votre chemin.

COULEURS EXTÉRIEURES	MDX	ENSEMBLE NAVIGATION	ENSEMBLE TECHNOLOGIQUE	ENSEMBLE ÉLITE
Diamant blanc nacré • NH-603P	Cuir ébène	Cuir ébène ou parchemin	Cuir ébène ou parchemin	Cuir ébène ou parchemin
Argent albâtre métallisé • NH-700M	Cuir ébène	Cuir ébène	Cuir ébène	Cuir ébène
Noir cristal nacré • NH-731P	Cuir ébène	Cuir ébène ou parchemin	Cuir ébène ou parchemin	Cuir ébène ou parchemin
Graphite brillant métallisé • NH-782M	Cuir ébène	Cuir ébène	Cuir ébène	Cuir ébène
Bleu obsidienne nacré • B-588P	ND	Cuir pierre grise	Cuir pierre grise	Cuir pierre grise
Brume forestière métallisé • G-537M	ND	Cuir parchemin	Cuir parchemin	Cuir parchemin
Cerise foncé nacré • R-529P	ND	Cuir parchemin	Cuir parchemin	Cuir parchemin

MDX EXTÉRIEUR



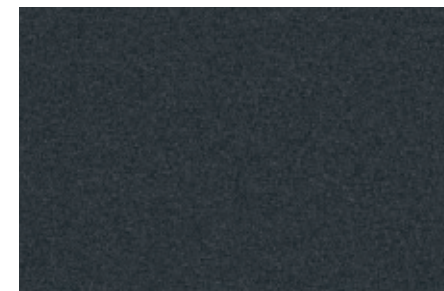
Diamant blanc nacré • NH-603P



Argent albâtre métallisé • NH-700M



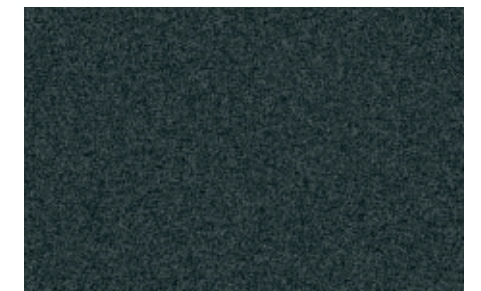
Noir cristal nacré • NH-731P



Graphite brillant métallisé • NH-782M



Bleu obsidienne nacré • B-588P

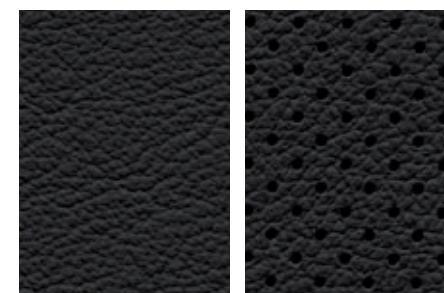


Brume forestière métallisé • G-537M

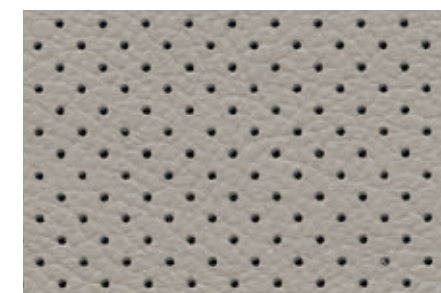


Cerise foncé nacré • R-529P

MDX INTÉRIEUR



Cuir ébène (Lisse*/ Perforé)



Cuir Milano pierre grise



Cuir Milano parchemin

* Garniture MDX/ensemble Navigation.

Chez Acura, lorsque l'innovation et la performance croisent l'efficacité, nous réalisons de grandes choses. En prenant continuellement une part active à différents événements et en nous impliquant auprès d'organismes à travers le Canada, nous cherchons à créer des expériences inspirantes pour nos clients et notre communauté. Car chez Acura, nous croyons que l'exaltation va bien au-delà du siège du conducteur.



Acura a l'honneur d'être le présentateur officiel de la diffusion canadienne du tournoi de golf le plus réputé et historique de tous. Le Tournoi des Maîtres est le premier tournoi majeur de la saison, et il est célèbre pour sa cérémonie de clôture, où le gagnant reçoit le très convoité « veston vert ».



Cours mobiles
Présentés par Acura

Acura est fier d'être le commanditaire officiel des véhicules des cours mobiles de golf de Premiers élan CN. La participation est estimée à près de 70 000 golfeurs juniors à travers les 10 associations de golf provinciales, chacune s'étant vu offrir un modèle MDX Acura de l'année.

Conduire un véhicule de luxe va au-delà de l'ingénierie et des commodités. C'est pourquoi Acura s'engage à faire de votre achat une expérience à la mesure de vos attentes. Les nouveaux propriétaires Acura bénéficient d'une assistance routière de 4 ans, 24 heures sur 24, qui inclut un service routier et de déverrouillage d'urgence, et un service en cas d'accident routier. Consultez votre concessionnaire Acura pour obtenir plus de détails.

GARANTIE

Votre nouvelle Acura est offerte avec les garanties suivantes : garantie limitée de 5 ans/100 000 km sur le groupe motopropulseur • garantie limitée de 4 ans/80 000 km du distributeur • garantie de 5 ans, kilométrage illimité, contre la perforation causée par la rouille • garantie limitée de 4 ans/80 000 km contre la corrosion de surface • garantie limitée de 4 ans/80 000 km sur les accessoires (lorsqu'ils sont installés par un concessionnaire Acura autorisé à la livraison d'un véhicule neuf). Les services d'entretien et le remplacement des pièces soumises à l'usure normale ne sont pas couverts par la garantie. D'autres composantes peuvent être exclues et certaines conditions peuvent s'appliquer. Pour obtenir plus de renseignements, consultez votre concessionnaire Acura.

ACURA PLUS

Protégez davantage votre investissement en vous procurant une couverture prolongée. À vous de choisir parmi les plans de couverture mécanique offerts par Acura, allant jusqu'à 8 ans ou 200 000 km, selon la première éventualité. Communiquez avec votre concessionnaire Acura pour obtenir de plus amples renseignements.

LOCATION ET FINANCEMENT

Posséder un véhicule Acura est facile. Voyez votre concessionnaire Acura pour connaître les détails du financement régulier*.

** Un service authentique des Services financiers Acura. Les conditions, restrictions et exigences en matière de paiement préautorisé peuvent être sujettes au programme sur approbation du crédit.*

Aucune des caractéristiques décrites ne vise à remplacer la responsabilité du conducteur à faire preuve d'une grande prudence lorsqu'il conduit. Les conducteurs ne devraient pas utiliser d'appareils portatifs ni tout autre technologie du véhicule, sauf si cela est sécuritaire et légal de le faire. Certaines caractéristiques ont des limitations technologiques. Pour des renseignements, limites et restrictions supplémentaires sur nos caractéristiques, veuillez visiter le www.acura.ca/desistement ou consulter le manuel du propriétaire de votre véhicule.

Acura se réserve le droit de modifier, ou de mettre fin à tout service et/ou caractéristique à tout moment et pour quelque raison que ce soit. Certaines caractéristiques nécessitent un enregistrement et peuvent transmettre à Acura et/ou à ses fournisseurs de service la localisation et les conditions de conduites d'un véhicule, ou toute autre information pouvant être liée au numéro d'identification du véhicule (NIV) et pouvant être combinée afin de repérer un véhicule. Pour consulter la politique de confidentialité et d'utilisation des données de Acura, visitez le www.acura.ca/proprietaires/acuralink_fr.

Modèle MDX 2015 représenté. Les spécifications, caractéristiques, illustrations et équipement représentés dans ce catalogue sont basés sur les données les plus récentes au moment de la publication. La ceinture de sécurité, on s'y attache. Bien que les descriptions soient aussi justes que possible, leur exactitude ne peut pas être garantie. Honda Canada Inc. se réserve le droit d'apporter des changements en tout temps, sans préavis ou obligation, aux couleurs, spécifications, accessoires, matériaux et modèles. Certains véhicules sont représentés avec de l'équipement en option. Certains véhicules représentés sont des modèles américains. Les spécifications peuvent être différentes pour le Canada. La base des données routières du système de navigation Acura couvre les régions métropolitaines principales du sud du Canada et des 48 états contigus des États-Unis. Pour obtenir une liste détaillée à jour des régions couvertes, consultez le site Web Acura : www.acura.ca. Aha, le logo Aha et l'emballage Aha sont des marques de commerce ou des marques de commerce déposées de HARMAN International Industries. Bluetooth est une marque déposée de SIG Inc. Dolby et Pro Logic sont des marques déposées ou des marques de commerce de Dolby Laboratories. DTS est une marque déposée de DTS, Inc. ELS Surround est une marque déposée de Panasonic Corporation of North America. HDMI est une marque déposée de HDMI Licensing LLC. HomeLink et HandsFreeLink sont des marques déposées ou des marques de commerce de Johnson Controls Technology. Windows Media est une marque déposée de Microsoft Corporation. © 2014 SiriusXM Canada Inc. SiriusXM, le logo SiriusXM, les noms et les logos des canaux sont des marques de commerce de SiriusXM Radio et sont utilisés sous licence. Zagat est une marque déposée de Zagat Survey, LLC. Acura, AcuraLink, MDX, i-VTEC, ACE, structure de carrosserie à compatibilité avancée, système de navigation Acura avec reconnaissance de la voix, Rendez-vous automatisés, système de freinage à réduction d'impact, CMBS, Jewel Eye, Maintenance Minder, affichage multifonction On-Demand, Real-Time Traffic, Smartvent, SportShift, système toutes roues motrices super-maniable, SH-AWD, Trailer Stability Assist, système de gestion variable des cylindres, VCM et VSA sont des marques de commerce de Honda Motor Co., Ltd. Acura, une division de Honda Canada Inc., 180 Honda Boulevard, Markham (Ontario) Canada L6C 0H9. 1 888 9-ACURA-9. www.acura.ca.